



برامج و مشاريع المسؤولية الاجتماعية

رؤيتنا

كل فرد قادر على استثمار كامل إمكانياته لتحقيق مستوى معيشي ملائم في ظل أسرة متماسكة ومجتمع مزدهر.



رسالتنا

الالتزام المستمر في تطوير العمل الاجتماعي من خلال دعم وتمكين الفئات المحتاجة، وبناء آليات فاعلة للحماية الاجتماعية، وتعزيز التماسك الأسري والتضامن الاجتماعي، وتفعيل الشراكة المجتمعية، ورفع كفاءة الموارد لتقديم خدمات اجتماعية ذات جودة عالية.



قيمنا

- . المسؤولية والالتزام.
- . الشفافية والمصداقية.
- . الاستدامة.



مقدمة

المسؤولية الاجتماعية للشركات هي مشاركة واستثمار اجتماعي في البرامج الاجتماعية التنموية والعمل الخيري. وهي أسلوب إدارة حديث يعتمد على الاستثمار بعيد الأمد في المجتمع والذي يعود أثره المعنوي والمادي على الشركة عن طريق تعزيز اسم وسمعة الشركة في المجتمع وكسب ثقة الحكومة والزملائن والأفراد وأطراف المصلحة فضلا عن الالتزام الأخلاقي للشركة على المجتمع الذي تعمل وتستثمر في موارده. وأصبحت الشركات الناجحة اليوم تتنافس على تقديم برامج المسؤولية الاجتماعية ثقة منها في نجاح هذا الأسلوب الحديث من الإدارة الذي يتضمن الشق الاستثماري المالي والأخلاقي.

لذلك جاءت رؤية عمان ٢٠٤٠، من أجل إعادة تشكيل العلاقة والأدوار بين القطاعين الحكومي والخاص ومؤسسات المجتمع المدني من أجل ضمان اقتصاد متطور ومتنوع ومستدام، وبينت بأن الوصول إلى مستويات معيشية كريمة وتحقيق الرفاه الاجتماعي المستدام، يتطلب إيجاد البيئة المحفزة لبرامج المسؤولية الاجتماعية والمساهمات التطوعية الأهلية، وبرامج دعم المرأة والشباب والتي تهدف إلى التمكين الاقتصادي والاجتماعي.

وتعزيز الحماية الاجتماعية والمسؤولية الاجتماعية يقتضي تنظيم جهود المؤسسات المعنية ومشاريع المسؤولية الاجتماعية وحوكمتها، وتحديد مبادئها ومجالاتها وإدارتها بفعالية وكفاءة وقياس أثر النتائج، كما أن المواءمة بين نشاطات المسؤولية الاجتماعية والاحتياجات الفعلية للمجتمع ورفدها بالتمويل اللازم المستدام يعزز الشعور بالعدالة، ويحسن مستويات الرفاه، ويؤطر لمبدأ الشراكة بين القطاعين الحكومي والخاص ومؤسسات المجتمع المدني.

وترى وزارة التنمية الاجتماعية ضرورة تعزيز الإدراك بأهمية المسؤولية الاجتماعية، حيث يتم تشجيع المجتمع والجمعيات على تنمية الوعي بالتحديات وتغيير طريقة تفكيرهم ليكونوا أكثر إنتاجية والعمل مع القطاع الخاص بشكل فعال. وانسجماً مع هذا التوجه الاستراتيجي للرؤية، ونظراً لأهمية المسؤولية الاجتماعية فقد تبلورت فكرة إصدار هذا الكتيب ليكون دليلاً للبرامج الاجتماعية لوزارة التنمية الاجتماعية التي يمكن أن تساهم فيها وتدعمها الشركات في إطار المسؤولية الاجتماعية لها.

يهدف هذا الكتيب الذي يصدر تحت شعار (أوفياء للمجتمع) إلى إلقاء الضوء على خدمة فئات المجتمع من خلال برامج ومشاريع تطرحها وزارة التنمية الاجتماعية ليكون للشركات الدور الإيجابي في حياة المواطنين وخاصة الأسر المستفيدة من الضمان الاجتماعي وذوي الدخل المحدود والأشخاص ذوي الإعاقة.

ونسأل الله تعالى أن يوفقنا وإياكم لكل خير.

ولمزيد من الاستفسار نرحب بتواصلكم معنا

issd@mosd.gov.om  أو (٢٤٩٦٢٤١٥ - ٢٤٩٦٢٤١٧) 

برامج ذات طابع تنموي

8 برنامج كادر
10 برنامج استقرار
12 مشروع: توفير الأجهزة التعويضية
14 برنامج شراء خدمات التأهيل للأطفال ذوي الإعاقة من مراكز التأهيل الخاصة
16 برنامج التمكين الاقتصادي
18 برنامج التطوير المؤسسي: (دعم البحوث والدراسات التطبيقية)
20 برنامج: التمكين المهني للأحداث
22 مشروع: الوحدة التوعوية المتنقلة (حافلات مجهزة)
24 مشروع تجهيز قاعة الذكاء الاصطناعي التعليمي

برامج ذات طابع إنشائي

26 برنامج إنشاء وحدات العلاج بالماء بمراكز الوفاء لتأهيل الأشخاص ذوي الإعاقة
28 مشروع إنشاء مراكز تأهيل حكومية (محوت - دباء- مدحاء - الجبل الأخضر)
30 مشروع إنشاء مركز التقييم والتأهيل المهني (منطقة الخوض)
32 مشروع إنشاء صالة رياضية متعددة الأغراض لمراكز الوفاء لتأهيل الأشخاص ذوي الإعاقة (مركز الأمان)
34 مشروع إنشاء ورشة حدادة ونجارة لمراكز الوفاء لتأهيل الأشخاص ذوي الإعاقة
36 مشروع إنشاء صالة متعددة الأغراض لمراكز الوفاء لتأهيل الأشخاص ذوي الإعاقة
38 مشروع إنشاء وتجهيز غرفة المؤثرات الحسية لمراكز الوفاء لتأهيل الأشخاص ذوي الإعاقة
40 مشروع إنشاء دار إصلاح الأحداث
42 مشروع تهيئة منازل أسر الحالات شديدي الإعاقة



مساعدة مالية لاستكمال دراستهم الجامعية

الفكرة العامة للمشروع



يعتبر التعليم من أهم عوامل بناء رأس المال البشري والتنمية ويؤدي التطور فيه إلى دفع عجلة النمو الاقتصادي والاجتماعي وتحسين مستويات المعيشة. ويشكل التعليم دوراً محورياً في تمكين أبناء أسر الضمان الاجتماعي والأسر محدودة الدخل. فبرنامج كادر يهدف لتشجيعهم على مواصلة دراستهم الجامعية والحصول على التأهيل اللازم للفرص الوظيفية وبناء مستقبل أفضل لهم ولأسرهم.

الأهداف



تشجيع الطلاب على مواصلة دراستهم الجامعية لما لها من أهمية في بناء المستقبل.



مساعدة الطلاب المتعثرين مالياً لمواصلة دراستهم الجامعية.

التكلفة التقديرية



250,000

(مئتان وخمسون ألف ريال عماني)

لـ ٥٠ طالب وطالبة.

الفئة المستهدفة



- أبناء الأسر المستفيدة من الضمان الاجتماعي.
- أبناء الأسر ذات الدخل المحدود.
- الأشخاص ذوي الإعاقة.

برنامج استقرار:



الفكرة العامة للمشروع



المساهمة في توفير الأجهزة الكهربائية الأساسية (مكيفات، فرن، غسالة، ثلاجة، فريزر) للأسر المستفيدة من الإسكان الاجتماعي ممن يندرجون تحت مظلة الضمان الاجتماعي وذوي الدخل المحدود (المتقاعدين)، وذلك وفقاً لنتائج البحث الميداني للحالة ووفق معايير محددة.

الأهداف



المساهمة في تخفيف الأعباء المالية للأسرة عن طريق تزويدهم بالأدوات اللازمة.



توفير سبل العيش الكريم من خلال توفير الأجهزة الكهربائية الأساسية.

التكلفة التقديرية



1,200

(ألف ومائتي ريال عماني)
كحد أعلى لكل أسرة.

الفئة المستهدفة



- الأسر المستفيدة من الضمان الاجتماعي.
- الأسر ذات الدخل المحدود (المتقاعدين).

مشروع: توفير الأجهزة التعويضية



الفكرة العامة للمشروع



يأتي المشروع في إطار الجهود التي تبذل لتقديم مستوى أفضل من الخدمات التي تسعى الوزارة لتقديمها للأشخاص ذوي الإعاقة وكبار السن وذلك من خلال توفير الأجهزة والمعينات الطبية المختلفة لمساعدتهم على أداء أنشطة الحياة اليومية بسهولة ويسر، ومن ضمن هذه الأجهزة (الأسرّة الطبية، الكراسي المتحركة، جهاز تنفس تلقائي، سماعة أذن طبية، حذاء طبي، كراسي دورات المياه إلخ....).

الأهداف



تحسين الحالة النفسية والاجتماعية للمسنين والأشخاص ذوي الإعاقة من خلال استشعارهم بإحساس الآخرين بالمسؤولية الاجتماعية تجاههم.



تحسين نوعية الحياة للأشخاص ذوي الإعاقة والمسنين.

التكلفة التقديرية



200,000
مائتي ألف ريال عماني).

الفئة المستهدفة



- الأشخاص ذوي الإعاقة.
- المسنين (من فئة الضمان الاجتماعي وذوي الدخل المحدود).

برنامج: شراء خدمات التأهيل للأشخاص
ذوي الإعاقة من مراكز التأهيل الخاصة



الفكرة العامة للمشروع



توفير خدمات وبرامج التأهيل التخصصي عن طريق شراء الخدمة من مراكز التأهيل الخاصة وفقاً لنتائج التقييم والأهداف الخاصة بكل حالة والمحددة من قبل الجهة المختصة بالوزارة، تحت إشرافها ومتابعتها، وتتضمن (التربية الخاصة والعلاج الطبيعي والعلاج الوظيفي وعلاج النطق وتعديل السلوك والإرشاد النفسي والأنشطة الثقافية والرياضية والفنية والترفيهية).



تأمين عملية الإدماج للأشخاص ذوي الإعاقة في المجتمع.

الأهداف



توفير خدمات تأهيلية لتحسين القدرات الحركية والوظيفية للأشخاص ذوي الإعاقة.

التكلفة التقديرية



3,000

(ثلاثة آلاف ريال عماني)

للحالة الواحدة بواقع ٥٠٠ حالة سنوياً

1,500,000

(مليون وخمسمائة ألف

ريال عماني سنوياً).

الفئة المستهدفة



- جميع أنواع الإعاقات.
- المصابين بطيف التوحد من سن مبكرة إلى ١٤ سنة.



الفكرة العامة للمشروع



تنفيذ برامج تدريبية لتعزيز العمل الذاتي من أجل تمكين أسر الضمان الاجتماعي والدخل المحدود والأشخاص ذوي الإعاقة اقتصادياً من الدخول لسوق العمل من خلال اكتساب المهارات اللازمة والمتطلبات الأساسية لإقامة المشروع.

الأهداف



مساعدة الأسرة إدارياً
وفنياً ومالياً لإدارة مشروع
صغير أو متناهي الصغر.



المساهمة في تنمية
الاقتصاد الوطني.



استثمار قدرات الأفراد والأسر
وتعزيز مفهوم العمل الذاتي.



العمل على تحويل الأسر إلى أسر
قادرة على الاعتماد على نفسها.

الفئة المستهدفة



- الأسر المستفيدة من الضمان الاجتماعي.
- الأسر ذات الدخل المحدود.
- الأشخاص ذوي الإعاقة.
- الأسر المعسرة.

برنامج التطوير المؤسسي: (دعم البحوث والدراسات التطبيقية)



الفكرة العامة للمشروع



تحرص الوزارة على إيجاد شراكة حقيقية مع مؤسسات القطاع الخاص لإيجاد تعاون مستمر من أجل دعم تنفيذ الدراسات والبحوث التطبيقية التي تعالج الظواهر والقضايا الاجتماعية في المجتمع العماني ويتطلب ذلك تمويل مالي مخصص لدعم البحوث والدراسات وتعزيز الإنفاق وتبادل التعاون مع الشركات للمساهمة في تنمية المجتمع.



تعزيز التعاون البحثي بين وزارة التنمية الاجتماعية وشركات القطاع الخاص باعتبارها مؤسسات شريكة في التنمية.

الأهداف



اشراك القطاع الخاص في تمويل البحوث الوطنية لتعزيز نسبة الإنفاق على البحوث الاجتماعية.

التكلفة التقديرية

60,000

(ستون ألف ريال عماني)

لأربعة بحوث بمتوسط (١٥) ألف لكل بحث.



الفئة المستهدفة



- الباحثين.
- المؤسسة.

برنامج: التمكين المهني للأحداث



(الجانب المهني)

الفكرة العامة للمشروع



تدريب وتمكين الحدث الذي أنهى مدة محكوميته - من خلال الرعاية اللاحقة - وتزويده بالمهارات العملية والتعليم والتدريب الذي يساعده على اكتساب مهنة من خلال حصوله على شهادة تسمح له بالانخراط في سوق العمل بجدارة وثقة وذلك بهدف التنمية المستدامة وتطوير قدرات الأحداث ومساعدتهم على الاندماج في المجتمع والبُعد عن التفكير في العودة للجنوح.

الأهداف



• إبراز قدرات الأحداث والتعرف على ميولهم مما يساهم في نموهم الذاتي والشخصي.



• المساهمة في تعزيز المستوى الاقتصادي للأحداث وتمكينهم من إعالة أنفسهم وأسرهم.



• غرس الثقة بالنفس لدى الحدث وإكسابه قيم النظام والالتزام واستغلال الوقت بما هو مفيد ومثمر.



• الارتقاء بمستوى البرامج المقدمة للأحداث في سلطنة عُمان للمستوى الدولي والعالمي بما يتوافق مع الاتفاقيات والمعايير الدولية.

التكلفة التقديرية

30,000

(ثلاثون ألف ريال عماني).



الفئة المستهدفة

الأحداث الجانحين



مشروع: الوحدة التوعوية المتنقلة (حافلات مجهزة)



الفكرة العامة للمشروع



وحدات متنقلة (حافلة سعة ٥٠ راكب) لتقديم خدمات توعوية للمجتمع، مثل: برامج توعوية تلامس الأسرة العُمانية، والمشاركة في فعاليات ومناشط المجتمع من خلال مشاركة الوحدات المتنقلة بما تحويه من تقنيات لتوصيل المعلومة للمستفيدين بشكل دقيق وغير تقليدي. وأيضاً تقديم خدمات وقائية وعلاجية وانمائية للحدث بما يسهم في وقاية الأحداث من الجنوح وأيضاً دمج الأحداث الجانحين والمعرضين للجنوح بشكل فعال في المجتمع.

الأهداف



تقديم برامج الرعاية اللاحقة بشكل مطور وأكثر دقة مع استخدام التقنية.



جودة تقديم خدمات الرعاية اللاحقة.



سهولة الوصول الى أكبر شريحة في المجتمع.

التكلفة التقديرية

80,000

(ثمانون ألف ريال عُماني).

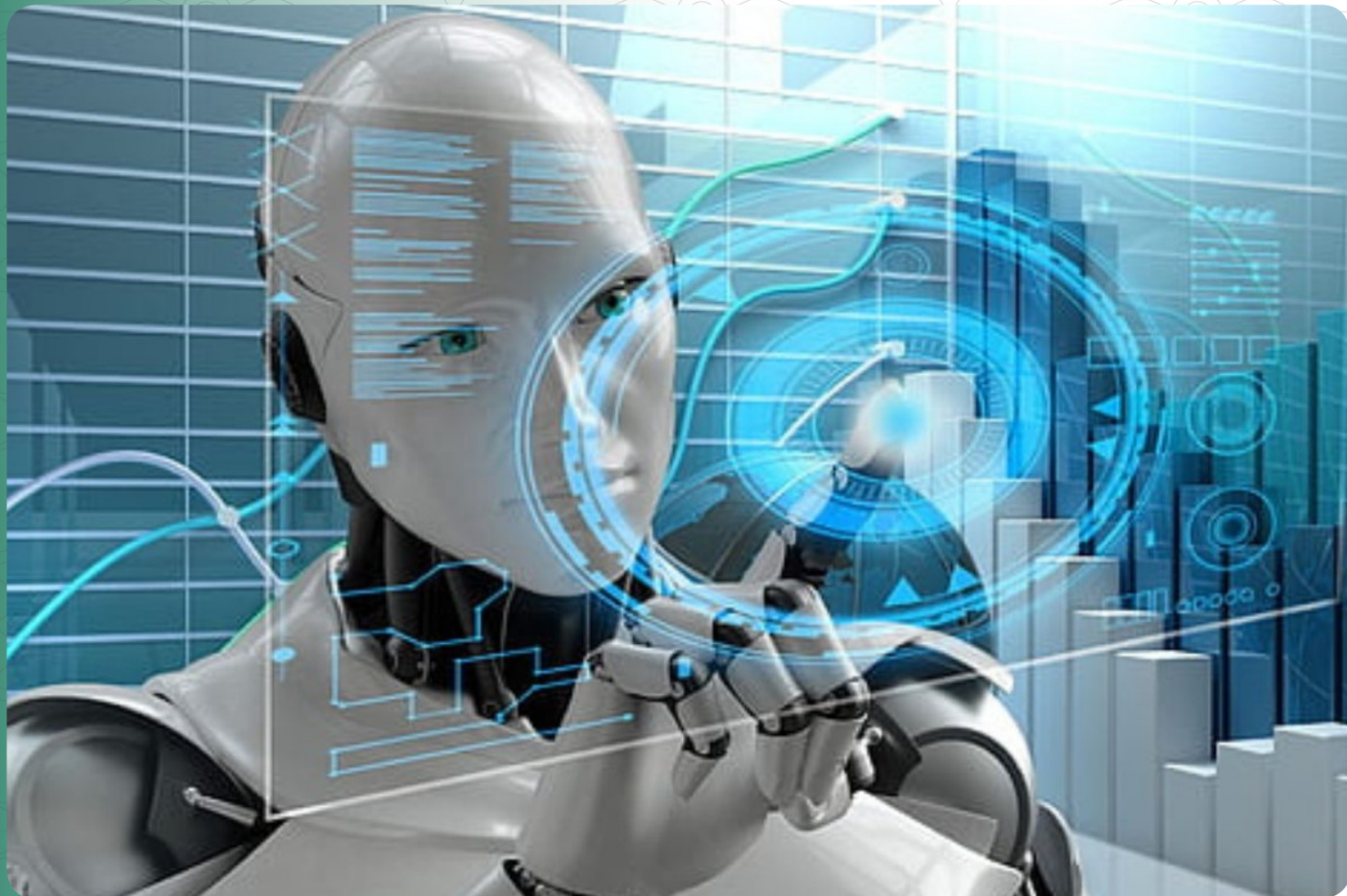


الفئة المستهدفة



- طلبة المدارس.
- جميع فئات المجتمع.

مشروع تجهيز قاعة: الذكاء الاصطناعي التعليمي



الفكرة العامة للمشروع



إنشاء قاعة الذكاء الاصطناعي والابتكار والسينما التعليمي بدار التوجيه ودار الإصلاح، حيث أن القاعة تسهم في الدمج المنهجي للذكاء الاصطناعي في التعليم والذي يعطي القدرة على مواجهة بعض التحديات في التعليم وابتكار ممارسات التعليم والتعلم، وتسهم في تسريع التقدم نحو تحقيق أهداف التنمية المستدامة.

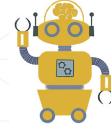
الأهداف



تشجيع ابتكارات الشباب في تطوير تطبيقات الذكاء الاصطناعي لأهداف التنمية المستدامة.



التمكن من المهارات الأساسية لتسهيل تطوير حلول مبتكرة للذكاء الاصطناعي من قبل الشباب.



إتاحة الدورات التدريبية المتعلقة بالذكاء الاصطناعي للأحداث لإعادة تأهيلهم.

التكلفة التقديرية

40,000

(أربعون ألف ريال عُماني).



الفئة المستهدفة



• الأحداث الجانحين والمعرضين للجنوح المودعين في داري الإصلاح والتوجيه.

برنامج : إنشاء وحدات العلاج بالماء



بمراكز الوفاء لتأهيل الأشخاص ذوي الإعاقة

الفكرة العامة للمشروع



بناء وحدة علاج بالماء لجميع مراكز الوفاء لتأهيل للأشخاص ذوي الإعاقة على مستوى سلطنة عُمان،
ويعد العلاج بالماء من الطرق العلاجية الحديثة ويتم العلاج في احواض مائية بمواصفات خاصة.

الأهداف



تنمية المهارات الحركية الدقيقة
للأشخاص ذوي الإعاقة.



تطوير الخدمة العلاجية بالمراكز
باستخدام الطرق العلاجية الحديثة.

التكلفة التقديرية

100,000

(مائة ألف ريال عُماني)
للمركز الواحد.



الفئة المستهدفة



- جميع حالات الإعاقة.
- المصابين بطيف التوحد.

مشروع: إنشاء مراكز تأهيل حكومية*
(محوت - دباء- مدحاء - الجبل الأخضر)



* يوجد موازنة تشغيلية وكوادر متخصصة.

الفكرة العامة للمشروع



بناء وتجهيز عدد (٤) مراكز تأهيل للأشخاص ذوي الإعاقة في ولايات (محوت ودباء و مدحاء و الجبل الأخضر) وذلك لتقديم خدمات التأهيل من خلال منظومة متكاملة من البرامج التأهيلية والاجتماعية والنفسية والثقافية والترفيهية مثل التربية الخاصة والعلاج الطبيعي والعلاج الوظيفي وعلاج النطق وتعديل السلوك والإرشاد النفسي والاجتماعي والزيارات المنزلية والأنشطة الثقافية والرياضية والفنية والترفيهية وغيرها، وتقدم هذه البرامج من خلال فريق عمل متعدد الاختصاصات المهنية.

الأهداف



تأهيلهم للاعتماد على ذاتهم
والانخراط في المجتمع ليكونوا
من المنتجين.



تقديم الخدمات الاجتماعية والنفسية
التأهيلية والطبية التي تساعد
الأشخاص ذوي الإعاقة على التكيف
والاندماج في المجتمع.



إيصال خدمة رعاية وتأهيل
الأشخاص ذوي الإعاقة لهذه
الولايات.

التكلفة التقديرية

400,000

(أربعمائة ألف ريال عُماني)
تكلفة المركز الواحد.



الفئة المستهدفة



الأشخاص ذوي الإعاقة.

مشروع: إنشاء مركز التقييم والتأهيل المهني* (منطقة الخوض)



الفكرة العامة للمشروع



مركز التقييم والتأهيل المهني هو مؤسسة أهلية حكومية أنشأت لاستقبال الأشخاص ذوي الإعاقة من عمر ١٦ إلى ٣٠ عاماً. بهدف تقديم برامج وخدمات التأهيل المهني التي تتناسب مع قدراتهم وميولهم وفقاً لحاجة سوق العمل من خلال مجموعة من البرامج التدريبية التي تؤهلهم للحصول على فرصة عمل في المؤسسات الخارجية وتتراوح مدة تلك البرامج التدريبية من عامين إلى ثلاثة أعوام تأهيلية.

الأهداف



دعم اجتماعي ونفسي
لأسر المتدربين.



خدمات وبرامج تأهيلية
لتطوير القدرات والمهارات
المختلفة.



توفير بيئة تأهيلية متخصصة
ومتكاملة وفقاً لأحدث
الممارسات العالمية.



• مجتمع أكثر وعياً باحتياجات
حالات ذوي الإعاقة الذهنية.



دمج الحالات في المجتمع.

التكلفة التقديرية



2,000,000

(مليوناً ريالاً عُمانياً).

الفئة المستهدفة



الأشخاص ذوي الإعاقة.

إنشاء صالة رياضية متعددة الأغراض لمراكز الوفاء لتأهيل الأشخاص ذوي الإعاقة (مركز الأمان)



الفكرة العامة للمشروع



تعد الرياضة من الوسائل التأهيلية المهمة في تنمية القدرات الذهنية والجسدية للأشخاص ذوي الإعاقة، حيث تساعدهم في مواكبة الأنشطة البدنية والرياضية. الامر الذي يتطلب إنشاء صالة رياضية لهم.



تنمية الوظائف الحركية.

الأهداف



تنمية القدرات الذهنية
والجسدية والنفسية
للأشخاص ذوي الإعاقة.

التكلفة التقديرية

150,000

(مائة وخمسون ألف ريال عُمانى)



الفئة المستهدفة



الأشخاص ذوي الإعاقة
الملتحقين بمركز الأمان.

مشروع: إنشاء ورشة حدادة ونجارة لمراكز
الوفاء لتأهيل الأشخاص ذوي الإعاقة.



الفكرة العامة للمشروع



إنشاء قاعات لورش الحدادة والنجارة للأشخاص ذوي الإعاقة لما له من أثر إيجابي في تطوير مهاراتهم وقدراتهم وإلحاقهم بسوق العمل.

الأهداف



التمكين لجعلهم أشخاص منتجين وفعالين في المجتمع.



ضمان توفير فرص عمل ودخل ثابت لهم.



اكتسابهم السلوك المهني في العمل والكفاءة الإنتاجية والانتظام.

التكلفة التقديرية

100,000

(مائة ألف ريال عُماني)

لكل مركز.



الفئة المستهدفة



الأشخاص ذوي الإعاقة الملتحقين بمراكز الوفاء للتأهيل.

مشروع: إنشاء وتجهيز غرفة المؤثرات الحسية
لمراكز الوفاء لتأهيل الأشخاص ذوي الإعاقة



الفكرة العامة للمشروع



تتنوع الأساليب والوسائل المتبعة في مجال تأهيل الأشخاص ذوي الإعاقة تبعاً لنوع الإعاقة التي يعانون منها، وللوصول الى خطة علاجية فعالة يتطلب وجود غرفة المؤثرات الحسية التي تنمي الفهم والإدراك وتزيد من قوة الحواس.

الأهداف



تجويد خدمات التأهيل المقدمة
بمراكز التأهيل الحكومية.



تطوير وتنوع أساليب
التأهيل في مجال الإدراك
الحسي.



تحديث الوسائل والأدوات
التأهيلية المستخدمة بالمراكز.

التكلفة التقديرية

12,000

(اثنا عشر الف ريال عماني)
للغرفة الواحدة.



الفئة المستهدفة

الأشخاص ذوي الإعاقة
الملتحقين بمراكز الوفاء للتأهيل.



مشروع: إنشاء صالة متعددة الأغراض لمراكز
الوفاء لتأهيل الأشخاص ذوي الإعاقة



الفكرة العامة للمشروع



قاعة متعددة الأغراض لإيجاد مكان لتفعيل الأنشطة والفعاليات الخاصة والاجتماعات والندوات والبرامج الخاصة بالمركز مع العمل على الاستفادة من استثمار الصالة كعائد لمراكز الوفاء.

الأهداف



إيجاد دخل إضافي للموازانات التشغيلية للمركز.



إيجاد بيئة ملائمة لأطفال المركز.



رفع كفاءة المركز.

التكلفة التقديرية

67,000

(سبعة وستون ألف ريال عماني)
للصالة الواحدة.



الفئة المستهدفة

الأشخاص ذوي الإعاقة
الملتحقين بالمركز.



مشروع: إنشاء دار إصلاح الأحداث*



* يوجد موازنة تشغيلية وكوادر متخصصة.

الفكرة العامة للمشروع



إنشاء مبنى مخصص لإيواء الأحداث المحكومين، حيث تكون هذه الدار مزودة بأشخاص من ذوي الكفاءات التخصصية في المجالات المختلفة كأخصائي اجتماعي وأخصائي نفسي وباحث اجتماعي ومدرب مهني وفني كهربائي وفني مشغولات يدوية وذلك بهدف تأهيل وإصلاح الأحداث المودعين بالدار وشغل أوقات فراغهم وتصحيح نظرتهم السلبية للمجتمع إلى جانب إقامة الفعاليات الهادفة بما يحقق لهم الفائدة ويبعث في نفوسهم الأمل بحياة أفضل.

الأهداف



الحد من ظاهرة جنوح الأحداث.



تنفيذ برامج إصلاح الأحداث.



تقديم الرعاية للأحداث.

التكلفة التقديرية

4,500,000

(أربعة ملايين وخمسمائة ألف ريال عماني).



الفئة المستهدفة

الأحداث الجانحين.



مشروع: تهيئة منازل أسر الحالات شديدي الإعاقه



الفكرة العامة للمشروع



المشروع يسعى إلى دعم الأشخاص ذوي الإعاقة الشديدة و تحسين معيشتهم من خلال تهيئة مقر إقامتهم داخل المنزل بين أفراد أسرهم.

الأهداف



تسهيل المعيشة واندماجهم في المجتمع.



حصول الأشخاص ذوي الإعاقة على الخدمات الأساسية في المنزل.

التكلفة التقديرية

7,000

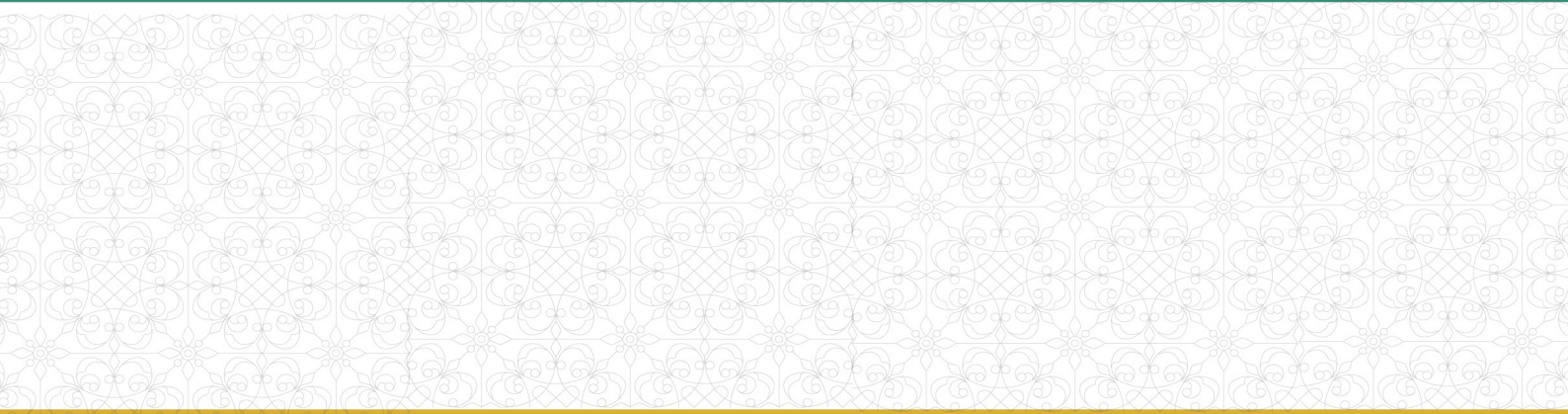
(سبعة الاف ريال عماني)
لكل حالة



الفئة المستهدفة

الأشخاص ذوي الإعاقة.





mosd.gov.om

info@mosd.gov.om

    [mosdOman](#)